



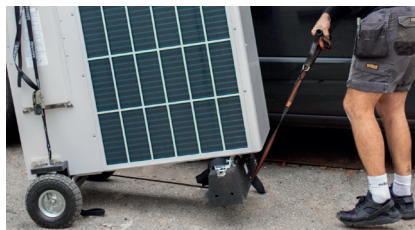
linum
hvac

work smart
make impact

linum

Alixo Heat Pump Mover & Lifters

Wärmepumpen sicher von einer Person bewegen



Merkmale

- ✓ Entspricht den britischen und EU-Vorschriften für manuelles Handling, Gesundheit und Sicherheit
- ✓ Verringert das Risiko von Verletzungen oder Schäden an der Pumpe
- ✓ Der Heat Pump Mover übernimmt 80% des Gewichts
- ✓ Sehr wendig und für alle Untergründe geeignet: Schlamm, Kies, Gras usw.
- ✓ Spart Zeit und Energie – das Versetzen der Pumpe ist jetzt mit einer Person möglich
- ✓ Professioneller Eindruck: keine Spanngurte, kein Gabelstapler und kein großes Team erforderlich
- ✓ Vormontierter Heat Pump Mover wird mit Befestigungsgurt, Zugband und Griff, 2 Inbusschlüsseln (für Wartungszwecke) und 1 Zubehörtasche geliefert

Art.-Nr.: HMT-8000-000

Spezifikationen

| | |
|-------------------------|--|
| max. Tragkraft HP Mover | 250 kg (stehend) 200 kg (in Bewegung) |
| max. Tragkraft Lifters | 150 kg pro Paar |
| Abm. Einheit | 850 x 270 x 310 mm (LxBxH) |
| nutzbare Breite | 600 mm |
| Nettogewicht | 8 kg |



Die Lifters (1 Paar) helfen die Pumpen leicht auf den Heat Pump Mover zu heben und davon abzusetzen.

Art.-Nr.: HMT-8001-000