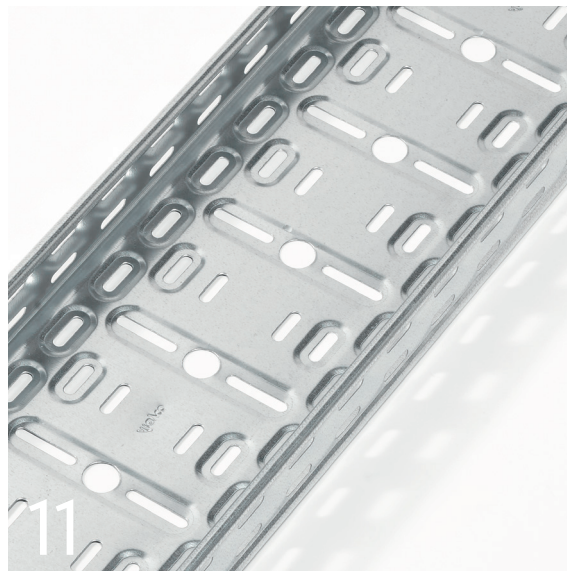


**linum**

# hvac

*addendum op catalogus 2021*

Bij Linum Europe vind je alle benodigde installatiematerialen voor een correcte en veilige HVAC-technische installatie. In dit addendum hebben we onze meest recente aanvullingen speciaal voor jou gebundeld. Scan de **QR-codes** naast de producten en je komt terecht op onze **linum.eu webshop** waar je alle productinformatie in detail kan terugvinden.



Vraag uw partner login  
aan voor de Linum webshop

# MONTAGEKANALEN

Een subtiele en strakke afwerking van buitenunits tegen donkere gevels? Kies voor zwarte OptimalDuct montagekanalen in combinatie met eenvoudig op te klikken ClimClick koppelstukken.



Denk ook aan bijpassende antraciet muur-konzolen & Alixo donkerkleurige omkastingen om je installatie helemaal in stijl af te werken.



muurkonzolen:  
art. nrs. RDG-0253-313  
& RDG-0257-313

beschermkooien in  
meerdere groottes:  
art. nrs. ALX-56##-313

## Zwarte OptimalDuct montagekanalen & ClimClick koppelstukken

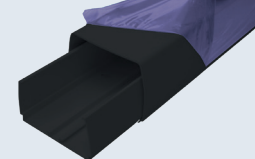
- ▶ UV-resistente kanalen op lengte van 2000 mm
- ▶ type 80 (80 x 60 mm) of type 110 (110 x 75 mm)
- ▶ brandclassificatie M1
- ▶ koppelstukken uit 2 delen die eenvoudig op elkaar klikken

**opmerking:** door de gebruikte materie is een licht kleurverschil mogelijk tussen het kanaal (PVC) en de koppelstukken (ASA).

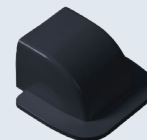
Art. nr. type 80	Art. nr. type 110	info
ADP-2300-020	ADP-2600-020	montagekanaal
ADP-2310-020	ADP-2610-020	muurkapje
ADP-2311-020	ADP-2611-020	muurrosette
ADP-6330-020	ADP-6630-020	verbindingsstuk
ADP-6323-020	ADP-6623-020	platte bocht 90°
ADP-6321-020	ADP-6621-020	binnenbocht 90°
ADP-6322-020	ADP-6622-020	buitenbocht 90°
ADP-6331-020	ADP-6631-020	T-verbinding

 Optimal Duct™

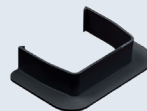
 ClimClick®



montagekanaal



muurkapje



muurrosette



verbindingsstuk



platte bocht 90°



binnenbocht 90°



buitenbocht 90°



T-verbinding

# KABELGOTEN

UV-bestendige **PVC kabelgoten** voor een perfecte kabelgeleiding aan wanden en plafonds. De goot bestaat uit een volledig overlappend bovendeel en een basis met dubbele perforatie aan de onderzijde voor eenvoudige bevestiging. Dankzij de DIN-rail is de installatie van toestelinbouwdozen en inklikbare scheidingswanden mogelijk. Geleverd inclusief 4 vrij beweegbare kabelbevestigingsklemmen per kabelgoot van 2 meter.



kabelgoot

## Witte PVC kabelgoten

- ▶ PVC (RAL 9010) kabelgoten op lengte van 2000 mm
- ▶ type 90 (60 x 90 mm) of type 110 (60 x 110 mm)
- ▶ DIN EN 50085-2-1
- ▶ eenvoudig op te klikken koppelstukken

Art. nr. type 90	Art. nr. type 110	info
AGK-1200	AGK-1300	kabelgoot - L=2 m
AGK-1223	AGK-1323	platte bocht 90°
AGK-1221	AGK-1321	binnenbocht 90°
AGK-1222	AGK-1322	buitenbocht 90°
AGK-1241	AGK-1341	eindstuk



platte bocht 90°



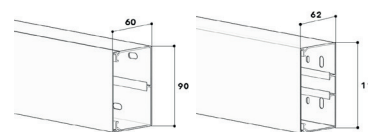
binnenbocht 90°



buitenbocht 90°



eindstuk



Contacteer ons voor andere  
types & afmetingen

verpakking*	type 90 (60 x 90 mm)	type 110 (60 x 110 mm)
kabelgoot - L=2 m	8 lengtes	4 lengtes
platte bocht 90°	2 st.	2 st.
binnenbocht 90°	2 st.	2 st.
buitenbocht 90°	1 st.	1 st.
eindstuk	4 st.	4 st.

\*: afname steeds per gesloten verpakking

# MONTAGEHULPEN

De **montagelift** is een draagbare aluminium lichtgewicht lift om op een veilige manier zware objecten zoals airco units, die op hoogte gemonteerd moeten worden, in positie te brengen. De elektrische lift is eenvoudig door één persoon op te zetten en makkelijk te verplaatsen dankzij de wielen onderaan de poten. De **Mighty Bracket** is een montagetoel die de installatie van een wandunit door één persoon mogelijk maakt. Haak hem op de montageplaat om de unit op zijn plaats te houden.

## Draagbare Montagelift

- ▶ ingebouwde waterpas
- ▶ met afstandsbediening (manuele bediening mogelijk)
- ▶ 4 in lengte regelbare steunpoten; 1 inklapbaar
- ▶ werken tot vlak tegen de muur mogelijk

Art. nr. KSF-5200



## Mighty Bracket mini-split montagetoel

- ▶ zal de muur niet beschadigen
- ▶ bruikbaar voor de meeste merken
- ▶ pinnen voor niveau-aanpassing
- ▶ max. draagkracht: 45 kg

Art. nr. KSF-1000





## Infrarood lekdetector

- ▶ levensduur sensor: +/- 10 jaar
- ▶ 3 gevoeligheidsniveaus
- ▶ koelmiddelen: HFK's, HCFK's, CFK's, HFO's en mengsels

Art. nr. FPI-8100



## Koolstofdioxidelekdetector

- ▶ levensduur sensor: +/- 10 jaar
- ▶ 3 gevoeligheidsniveaus
- ▶ koelmiddelen: R-744 koolstofdioxide (CO2)

Art. nr. FPI-8200



Professionals tools  
for HVAC/R pros



## SMAN® draadloze 4-weg manifold

- ▶ inclusief micronmeter
- ▶ waterresistent IP54
- ▶ batterij: +/- 350 uur (alkaline)
- ▶ draadloos bereik: 305 meter

Art. nr. FPI-0010



## Draadloze koelmiddelweegschaal

- ▶ max. belasting: 114 kg
- ▶ waterresistent
- ▶ batterij platform: +/- 200 uur (alkaline)
- ▶ draadloos bereik: 305 meter

Art. nr. FPI-8000

Link your tools, link your jobs  
Download de Job Link® System app



## RunQuick™ vacuümpomp 10CFM

- ▶ debiet: 280 L/min (vacuüm 15 µm)
- ▶ DC-motor: 3/4 HP
- ▶ RunQuick™ Oil Change System

Art. nr. FPI-2100



## RunQuick™ vacuümpomp 6CFM

- ▶ debiet: 170 L/min (vacuüm 15 µm)
- ▶ AC-motor: 1/2 HP
- ▶ RunQuick™ Oil Change System

Art. nr. FPI-2600



## Vacuümpolie 273 ml

Art. nr. FPI-2903



## Digitale vacuümmeter

- ▶ leeswijdte: 50 tot 25.000 microns
- ▶ waterresistent IP54
- ▶ batterij: +/- 40 uur (alkaline)
- ▶ draadloos bereik: 305 meter

Art. nr. FPI-2000



## Digitale recuperatie unit 230V

- ▶ meetsnelheid: 3.3 keer per seconde
- ▶ 2-cilinder olievrije compressor
- ▶ DC-motor: 1 HP (variabel)
- ▶ waterresistent

Art. nr. FPI-1000

Ontdek het volledige Fieldpiece gamma online



# MONTAGEFRAMES & H-FRAME STELPOTEN

De **Alixo Frame Sets** zijn ideaal voor de montage van HVAC- en (koel)technische units op een vlak of licht hellend dak. Basisframes zijn eenvoudig uit te lengen met aanbouwframes t.b.v. eender welke installatiegrootte. De **Alixo H-Frame stelpoten & fixaties** zijn er ter ondersteuning van ventilatiekanalen, pijpen en/of buizen. Het **FrameFoot Mini montageframe** werd speciaal ontwikkeld voor VRV/VRF units, airco's en warmtepompen met een maximale afmeting van 755 x 520 mm.

## Alixo Frame Sets

- ▶ stevig en gemakkelijk te plaatsen en bij te regelen
- ▶ snel en economisch; voor alle daktypes
- ▶ geen indringing van waterdicht dakmembraan
- ▶ Alixo Foot afm.: 305 x 305 mm, incl. geïntegreerde anti-vibratiemat

Art. nr.	info	afmetingen (LxB)	max. draaglast
ALX-8210	basis	1000 x 1200 mm	700 kg
ALX-8220	basis	1500 x 1200 mm	700 kg
ALX-8219	aanbouw (Plus)	1000 x 1200 mm	350 kg
ALX-8510	basis	1000 x 1500 mm	700 kg
ALX-8520	basis	1500 x 1500 mm	700 kg
ALX-8519	aanbouw (Plus)	1000 x 1500 mm	350 kg
LAV-7312	optionele anti-vibratiemat (hellingshoek 2,5°)		
LAV-7315	optionele anti-vibratiemat (hellingshoek 5°)		

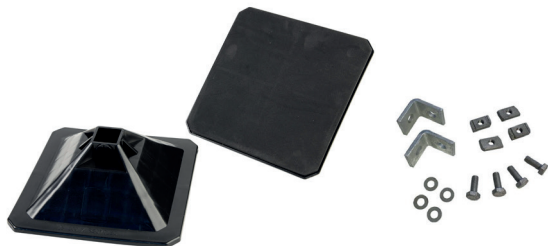


Contacteer ons ook voor frames  
op maat van uw installatie

## Alixo H-Frame stelpoten & fixaties

- ▶ set van 2 H-frame stelpoten 305 x 305 mm
- ▶ voor profiel 41 x 41 mm (niet inbegrepen)
- ▶ inclusief NBR anti-vibratiematten & bevestigingskit
- ▶ max. draagkracht per stelpoot: 175 kg

Art. nr. ALX-1803



## FrameFoot Mini montageframe

- ▶ UV-bestendige AV rubberen voeten 200 x 200 mm
- ▶ afm.: 955 x 860 x 370 mm (instelbare hoogte & lengte)
- ▶ poedergelakt staal RAL 7021
- ▶ max. draagkracht: 360 kg

Art. nr. ALX-8000-312



ALIXO





# NAAKTE KOPEREN KOELLEIDINGEN

**Koperen koelleidingen** met hoge zuiverheid zijn essentieel voor een goede werking van commerciële en industriële koelinstallaties allerhande. De hoge thermische geleidbaarheid van de koelbuizen die Linum aanbiedt, alsook de superieure corrosiebestendigheid en de stabiele mechanische eigenschappen over een ruim temperatuurbereik maken van dit gamma naakt koper een uitstekende keuze voor al jouw behoeften en toepassingen in ACR.



## K65 koperleidingen

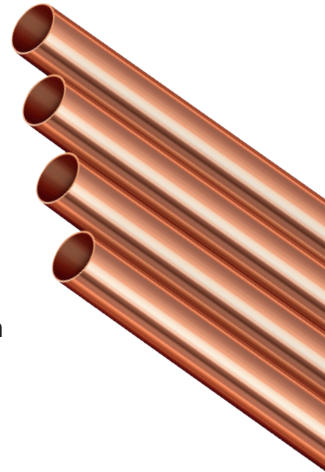
- ▶ voor hoge druk (120 bar)
- ▶ lengte: 5 meter
- ▶ enkel inch maten

Art. nrs. CNC-65##

## Standaard koperleidingen

- ▶ blank koper
- ▶ lengte: 5 meter
- ▶ keuze: mm of inch maten

Art. nrs. CNC-15## & CNC-05##



Premium kwaliteit voor al  
uw HVAC installaties

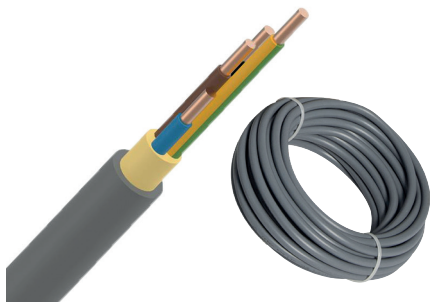
## Koperleidingen op rol

- ▶ blank koper
- ▶ rollen: 15 meter
- ▶ enkel inch maten

Art. nrs. CNC-11##



**BELUX:** niet-brandverspreidende **installatiekabels** met XLPE isolatie. Geschikt voor huishoudelijke en industriële installaties (grijze versie) of voor gebruik in winkels en openbare gebouwen (groene halogeenvrije versie). **Controle- of stuurkabels** worden gebruikt als aansluit- en verbindingkabel voor toepassingen in de meet-, regel- en besturingsindustrie. **NL:** **installatiekabels** met XLPE isolatie zijn geschikt voor aanleg in bovengrondse laagspanningsinstallaties.



## Installatiekabels & controlekabels (BELUX)

- ▶ voldoen aan CPR richtlijn EN50575
- ▶ mogen in bundel geplaatst worden
- ▶ installatiekabels: 100 meter/rol - controlekabels: 1000 meter/rol

Art. nr.	info	kleur
ELK-3211-050	XVB 3G2,5 CCA - XLPE/PVC 1KV	grijs
ELK-3201-040	XGB 3G2,5 CCA - XLPE/LS0H 1KV - halogeenvrij	groen
ELK-4111-050	XVB 4G1,5 CCA - XLPE/PVC 1KV	grijs
ELK-4101-040	XGB 4G1,5 CCA - XLPE/LS0H 1KV - halogeenvrij	groen
ELK-5111-050	XVB 5G1,5 CCA - XLPE/PVC 1KV	grijs
ELK-5101-040	XGB 5G1,5 CCA - XLPE/LS0H 1KV - halogeenvrij	groen
ELK-3411-040	XVB 3G4 CCA - XLPE/PVC 1KV	grijs
ELK-3401-040	XGB 3G4 CCA - XLPE/LS0H 1KV - halogeenvrij	groen
ELK-2020-040	LIHCH 2G0,75 CCA - LS0H - halogeenvrij	groen
ELK-5020-040	LIHCH 5G0,75 CCA - LS0H - halogeenvrij	groen
ELK-2120-040	LIHCH 2G1,5 CCA - LS0H - halogeenvrij	groen
ELK-3120-040	LIHCH 3G1,5 CCA - LS0H - halogeenvrij	groen
ELK-4120-040	LIHCH 4G1,5 CCA - LS0H - halogeenvrij	groen

## Installatiekabels & stuurkabels (NL)

- ▶ voldoen aan CPR richtlijn EN50575
- ▶ mogen in bundel geplaatst worden
- ▶ installatiekabels & stuurkabels: 100 meter/rol

Art. nr.	info	kleur
ELK-3151-050	YMVK 3G1,5 DCA - XLPE/PVC 1KV	grijs
ELK-3251-050	YMVK 3G2,5 DCA - XLPE/PVC 1KV	grijs
ELK-4171-050	YSLY-JZ 4G1,5 DCA - PVC	grijs
ELK-5171-050	YSLY-JZ 5G1,5 DCA - PVC	grijs



# KABELBANEN & KABELDOORVOER

Ineenschuifbare kabelbanen bieden de perfecte oplossing voor het wegwerken en beschermen van allerlei soorten leidingen, kabels en bedrading. De geperforeerde bodemplaat zorgt voor ventilatie van de kabels en de samenstelling is volledig schroefloos. De **dubbelwandig geïsoleerde kabeldoorvoer** is de perfecte hulp om kabels en/of leidingen door het dak te trekken.

## Ineenschuifbare kabelbanen & toebehoren

- ▶ kabelbanen op lengte van 3000 mm; hoogte: 60 mm
- ▶ type 100 (breedte: 100 mm) of type 200 (breedte: 200 mm)
- ▶ deksels klikbaar op de kabelbaan, op lengte van 2000 mm
- ▶ wandbeugels en C-beugels (hoogte: 130 mm) verpakt per 10 st.

Art. nr. type 100	Art. nr. type 200	info
CSS-1060	CSS-1062	geperforeerde kabelbaan, sendzimir verzinkt
CSS-8000	CSS-8002	vol deksel, sendzimir verzinkt
CSS-8100	CSS-8102	wandbeugel, sendzimir verzinkt
CSS-8200	CSS-8202	C-beugel, elektrolytisch verzinkt



Contacteer ons voor andere types & afmetingen



## Dubbelwandige geïsoleerde kabeldoorvoer

- ▶ UV-bestendig
- ▶ hersluitbare kunststof kap
- ▶ perfect luchtdichte afsluiting (ongediertevrij)
- ▶ 2 maten: Ø60 en Ø100 mm

Art. nrs. CRS-1006 & CRS-1010



**linum**

[www.linum.eu](http://www.linum.eu)