



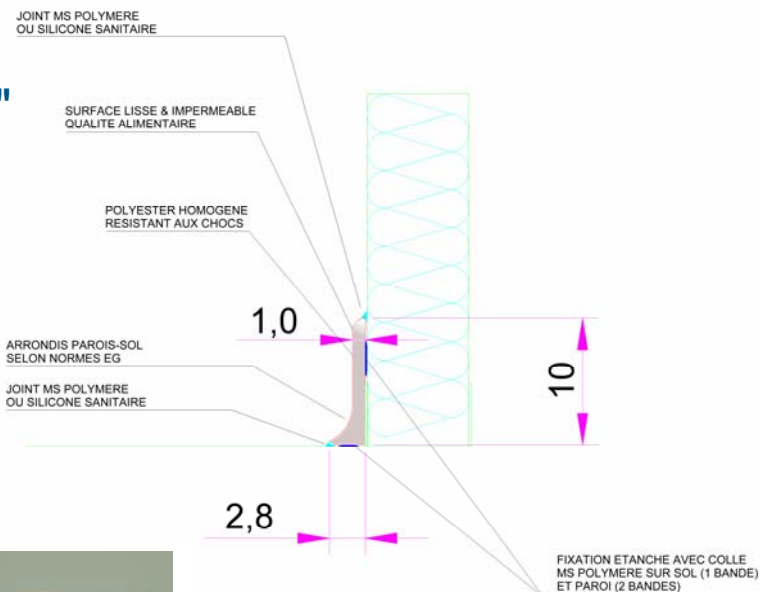
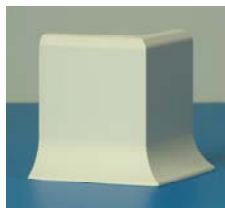
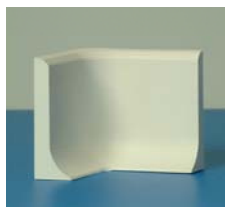
# LINUM®

## Plinthe polyester-béton "H10"

**Finition hygiénique de parois pour l'industrie alimentaire, chambres froides et salles de préparations.**

**Hauteur plinthe : 10 cm**

- Raccordement imputrescible entre parois et sol
- Aucun espace creux derrière la plinthe (donc pas de bactérie)
- Imperméable et très résistante
- Finition parfaite
- **PCM-470 avec couverture inox**
- En barre de 1 mètre
- Coloris : RAL9002 ou RAL9010
- Epais. : 1 cm (centre) – 2,8 cm (socle)
- Coins intérieurs & extérieurs 10x10x10 cm



Emballage plinthe = 10 m par carton (10x 1m)  
Emballage colle & silicone = 24 cartouches/crt

### Références :

**PCM-470** : Plinthe en polyester-béton – couverture inox – L 1m  
**PCM-471** : Plinthe en polyester-béton – Ral 9002 – L. 1m  
**PCM-472** : Plinthe en polyester-béton – Ral 9010 – L. 1m

**PCM-473** : Coin intérieur en polyester-béton – Ral 9002  
**PCM-474** : Coin intérieur en polyester-béton – Ral 9010  
**PCM-475** : Coin extérieur en polyester-béton – Ral 9002  
**PCM-476** : Coin extérieur en polyester-béton – Ral 9010

**PRO-702** : Colle Linum Hyper-Pro 7 (290 ml) – RAL9002  
**PRO-703** : Colle Linum Hyper-Pro 7 (290 ml) – RAL9010  
**PRO-102X** : Silicone neutre Linum (290 ml) – RAL9002  
**PRO-102XX** : Silicone neutre Linum (290 ml) – RAL9010

### Montage :

- \* La plinthe en polyester-béton se fixe avec une colle élastique MS polymère.
- \* Il est très important que la plinthe, ainsi que le sol et les parois soient parfaitement propres, secs et dégraissés avant la fixation.
- \* Poncez l'arrière de la plinthe (papier de verre P60).
- \* Commencez toujours par installer les coins, réglez-les et posez les longueurs de la même façon.
- \* Réglez les positions à l'aide de cales plastiques.
- \* Utilisez une meuleuse d'angle avec un disque diamant 230 mm pour couper les longueurs sur mesure.
- \* Utilisez toujours des produits de nettoyage neutres.

I/CON/06-04-001f

**Votre spécialiste en composants pour la construction isotherme :**



**www.linum.eu**

LINUM Europe NV – Vijverhoek 53 – B-8520 Kuurne – T: 056 35 92 94 – F: 056 35 88 47 – E-mail: [info@linum.eu](mailto:info@linum.eu)  
LINUM Europe BV – Glasblazerstraat 4 – NL-2984 BL Ridderkerk – T: 0180 46 35 88 – F: 0180 46 35 69 – E-mail: [info-nl@linum.eu](mailto:info-nl@linum.eu)  
LINUM Europe S.A. – 112, rue de Hondshoote – BP375 – F-59337 Tourcoing – T: 03 20 24 09 99 – F: 03 20 36 29 93 – E-mail: [info-fr@linum.eu](mailto:info-fr@linum.eu)  
LINUM Europe GmbH – Siemensstrasse 25 – D-48683 Ahaus – T: 02561 449 1984 – F: 02561 687 6088 – E-mail: [info-de@linum.eu](mailto:info-de@linum.eu)